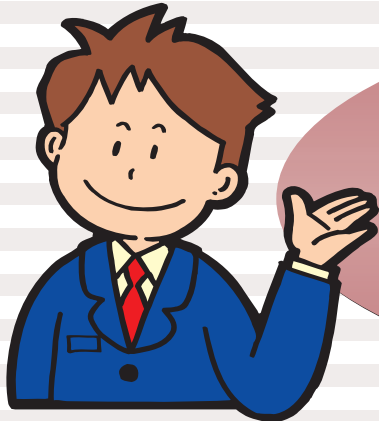




永く安心して住まいでできる住宅

SXL構造・性能見学会



これから住宅建築をお考えの方!
他の住宅とどの様に違うのか?
比較してみてください!!

貴方が思っているなぜ!?!にお答えします!!

- ◆なぜSXLの建物構造は地震に強いのか?
- ◆なぜSXLの建物は永く安心して住まいでできるのか?
- ◆なぜSXLの建物構造体は乾燥し続けるのか?

※(株)伊藤組は60年の歴史あるエスバイエルの代理店として24年になります。

完成前見学会ご案内

花巻市桜町会場

開催日

1月28日(土)・29日(日)

開催時間 9:30~16:30

開催場所

**花巻市桜町3丁目
53番地内**

※現地付近に案内看板・のぼり旗を設置いたします。
ご来場お待ちしております。



お問い合わせ先

エスバイエルの住まい 岩手

株式会社 伊藤組

ハウス
事業部

〒025-0021 花巻市南城241番地

0120-818455

TEL.0198-24-1193(代)

「ネットdeすまい」は

エスバイエル株式会社